

Hjemmebanefordel

Kunstgræsbane til baghaven

Evergreen Sport kan rådgive om valg af multibaner, hvor selv de mindste detalje kan tilpasses efter brugerens ønsker, specifikke behov, brugsmønstre og lokale forhold.

Evergreen Sport repræsenterer ACTGlobal og Italgreen i Danmark, som begge er blandt verdens førende kunstgræs producenter.

Evergreen Sport tilbyder installationer i forskellige størrelser, kvaliteter og farver, her i blandt "Kunstgræsbane til baghaven".

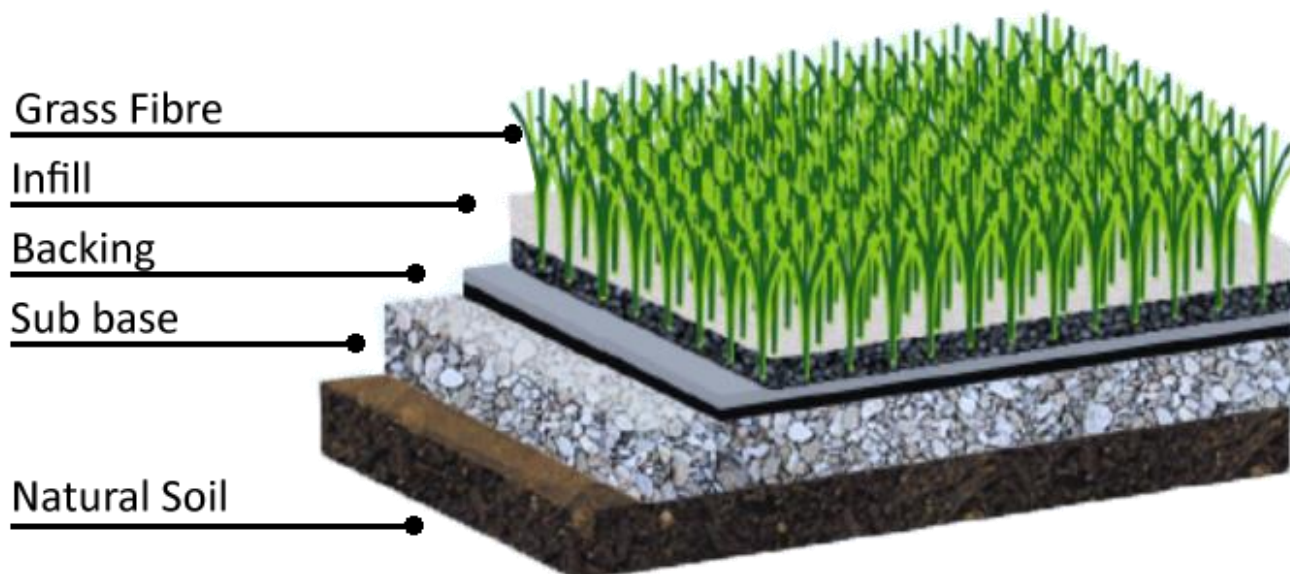
NØGLEPUNKTER:

- Blandede stråtyper med forskellige egenskaber, der herved kombinerer og optimerer; spilleegenskaber, slidstyrke, vedligeholdelse med et flot look.
- Infill: sandinfill, skaber stabilitet i belægningen og beskytter kunstgræssets bund.



BRUGS FORDELE

- Kunstgræsbane i baghaven øger spillelysten og skaber indbydende og venlige rammer for fodboldspil og andre lege.
- Kunstgræsbane i baghaven øger sikkerheden for brugerne, da skader minimeres pga. stødabsorbering og det bløde underlag kontra asfalt.
- Kunstgræsbelægningen er miljøhensynsfuld og udskiller ingen kemikalier.
- Kunstgræsbane i baghaven kan benyttes i alt slags vejr, året rundt, så mudret fodboldtøj og -sko vil ikke længere være et problem.



Hjemmebanefordel

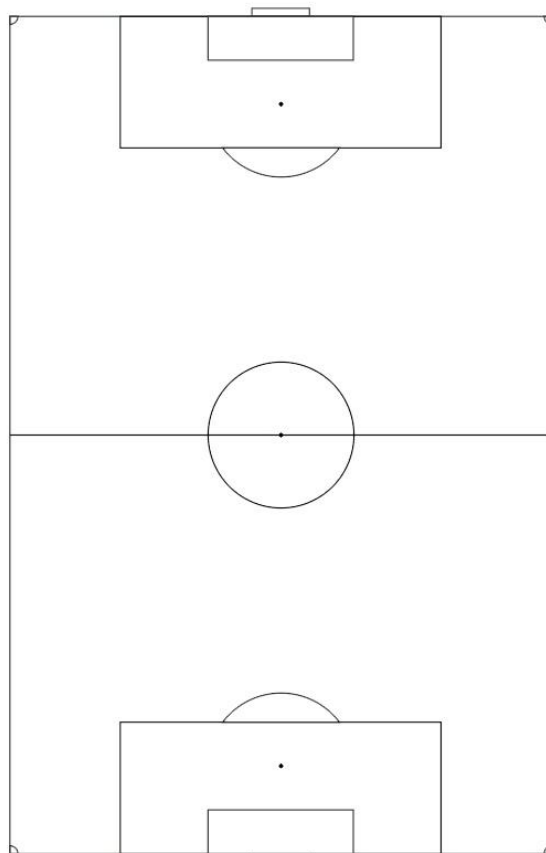
Fodbold på hjemmebane

INSTALLATION

- Der kan vælges mellem standard baneopbygning og drænende baneopbygning til brug i forbindelse med krævende/våde arealer:
- Kunstgræsset kan installeres på alle eksisterende faste underlag, og overfladen kan evt afrettes med stenmel så lunger undgås. (Evergreen Sport kan evt. varetage forundersøgelsen og afretning).
- På fast bund, fx asfalt eller fliser, limes kunstgræsset direkte på overfladen, langs kanterne og i samlinger.
- Kunstgræs kan anlægges under og omkring eksisterende installationer, så som skilte og hegn.

BANEOPBYGNING:

- Størrelse: 11x20m (Optional; alle dimensioner)
- Farve: Grøn (eller efter ønske)
- Opstregning: Ingen (optional; hvide Banelinjer/Skiltning/Nudging effekter)
- Rullebredde: 400cm.
- Høj leverance kvalitet og installation på alle underlag
- Økonomi- og miljøhensynsfuld
- Simple vedligeholdelse og brugbar hele året
- Vedligeholdelses guide
- 8 års produktgaranti
- Banetilbehør: intet (Optional: Bander, mål, banelys og boldhegn)
- Evergreen Sports multibaner kan benyttes døgnet rundt hele året rundt, så længe snerydning og belysning er varetaget.



Ved Standard løsning:

- På ubefæstede arealer, fx naturgræs, afrømmes ca 30cm muld lag.
- Indarbejdning af stabilgrusbærelag.
- Udlægning af kunstgræs
- Samlinger udføres på 30mm bred glasfiber tape med special lim
- Opstregning i farvet kunstgræs skæres/limes i eller påmales med special maling (optional)
- Kanter fæstnes med lim (fast bund eller nedgraves ved ubefæstet bund/jord)
- Sandinfill udlægges i jævnt lag og fejes/udjævnes med kost eller special børste.
- Herefter klar til brug.



DRIFT & VEDLIGEHOLDELSE:

Minimal og simpel vedligeholdelse er en af belægningens absolut største fordele. Ved at følge Evergreen Sports drift og vedligeholdelses plan undgås græsslåning og ukrudt bekæmpelse, og banen vil fremstå flot og brugbar hele døgnet, året rundt.

Simple forholdsregler bør overholdes i forbindelse med garanti. Infillmængden skal eksempelvis kontrolleres og efterfyldes efter behov iflg henvisning.

Grundet et stabilt sand infill fæstnes og beskyttes belægningen, og som herved er brandsikret og optager store dele af normale regnskyl.

Evergreen Sport anbefaler diverse grej; maskiner og/eller manuelt betjente børster og koste, afhængig af installationens størrelse.

